

# JMLA Bronze - Tonleitern

## Tenorhorn (g - g<sup>2</sup>)

portato, legato, staccato



NIEDERÖSTERREICHISCHER  
BLASMUSIKVERBAND

♩ = 92

C - Dur



G - Dur



D - Dur



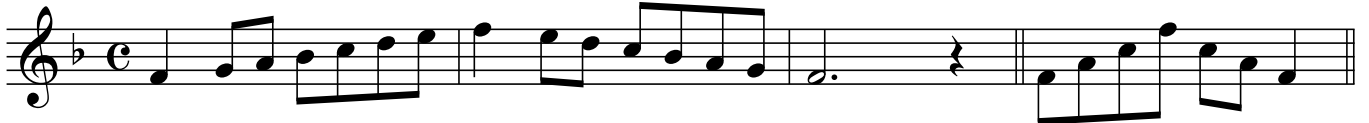
A - Dur



E - Dur



F - Dur



# JMLA Bronze - Tonleitern

## Tenorhorn (g - g<sup>2</sup>)

portato, legato, staccato



NIEDERÖSTERREICHISCHER  
BLASMUSIKVERBAND

♩ = 92

Bb - Dur



Es - Dur



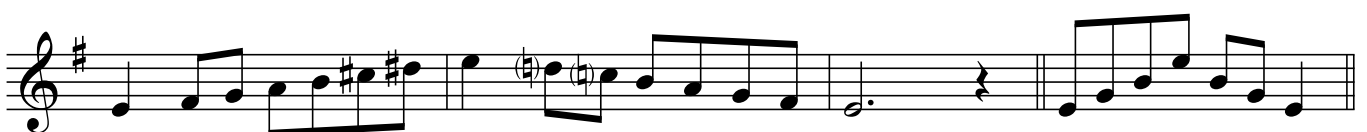
As - Dur



a - Moll



e - Moll



# JMLA Bronze - Tonleitern

## Tenorhorn (g - g<sup>2</sup>)

portato, legato, staccato



NIEDERÖSTERREICHISCHER  
BLASMUSIKVERBAND

♩ = 92

**h - Moll**

**fis - Moll**

**cis - Moll**

**d - Moll**

# JMLA Bronze - Tonleitern

## Tenorhorn (g - g<sup>2</sup>)

portato, legato, staccato



NIEDERÖSTERREICHISCHER  
BLASMUSIKVERBAND

♩ = 92

### g - Moll

### c - Moll

### f - Moll

# JMLA Bronze - Tonleitern

## Tenorhorn (g - g<sup>2</sup>)

portato, legato, staccato



NIEDERÖSTERREICHISCHER  
BLASMUSIKVERBAND

♩ = 92

chromatische Skala

