

JMLA Silber - Tonleitern

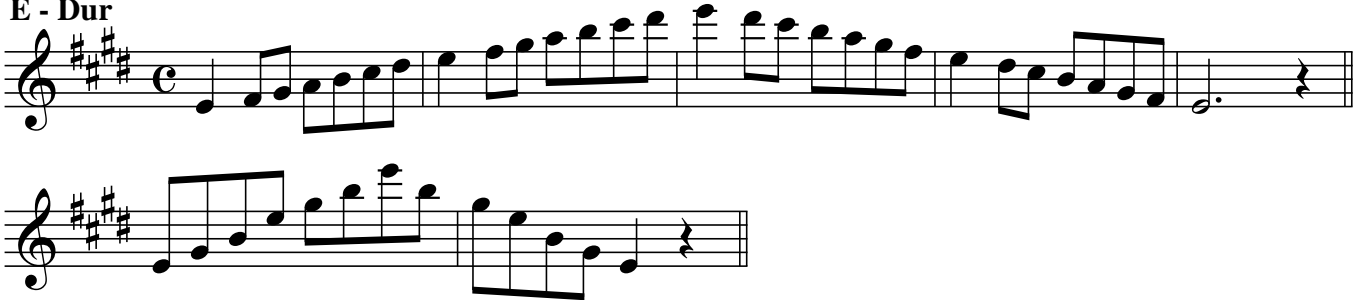
Oboe (b - f³) - Wiener Oboe (h - f³)
portato, legato, staccato



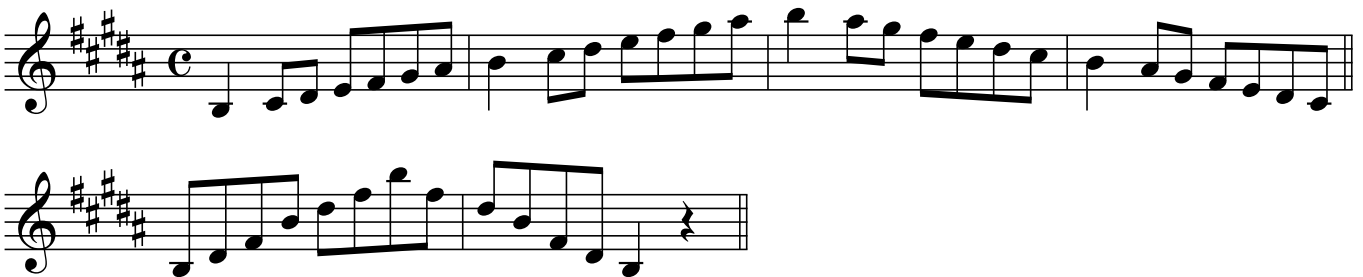
NIEDERÖSTERREICHISCHER
BLASMUSIKVERBAND

♩ = 108

E - Dur



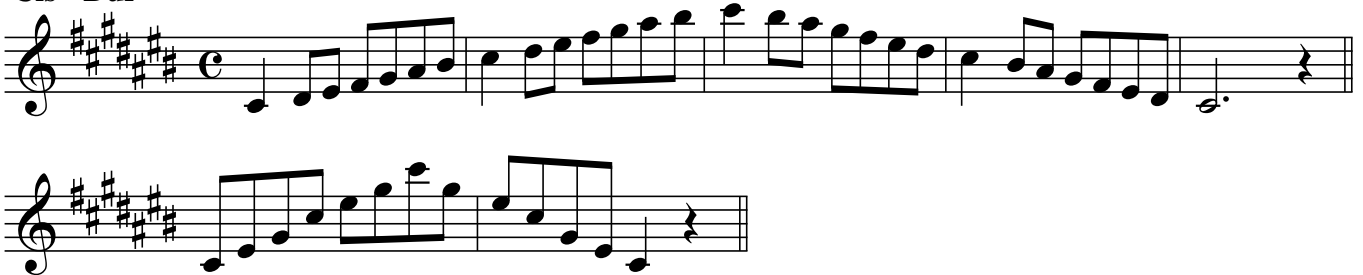
H - Dur



Fis - Dur



Cis - Dur



JMLA Silber - Tonleitern

Oboe (b - f³) - Wiener Oboe (h - f³)
portato, legato, staccato



NIEDERÖSTERREICHISCHER
BLASMUSIKVERBAND

♩ = 108

As - Dur



Des - Dur



Ges - Dur



Ces - Dur



JMLA Silber - Tonleitern

Oboe (b - f³) - Wiener Oboe (h - f³)
portato, legato, staccato



NIEDERÖSTERREICHISCHER
BLASMUSIKVERBAND

♩ = 108

cis - Moll

gis - Moll

dis - Moll

JMLA Silber - Tonleitern

Oboe (b - f³) - Wiener Oboe (h - f³)

portato, legato, staccato



NIEDERÖSTERREICHISCHER
BLASMUSIKVERBAND

♩ = 108

ais - Moll

f - Moll

b - Moll

JMLA Silber - Tonleitern

Oboe (b - f³) - Wiener Oboe (h - f³)

portato, legato, staccato



NIEDERÖSTERREICHISCHER
BLASMUSIKVERBAND

♩ = 108

es - Moll

as - Moll

chromatische Skala