

JMLA Bronze - Tonleitern

Waldhorn (f - e²)

portato, legato, staccato



NIEDERÖSTERREICHISCHER
BLASMUSIKVERBAND

♩ = 92

C - Dur



G - Dur



D - Dur



A - Dur



E - Dur



F - Dur



JMLA Bronze - Tonleitern

Waldhorn (f - e²)

portato, legato, staccato



NIEDERÖSTERREICHISCHER
BLASMUSIKVERBAND

♩ = 92

Bb - Dur



Es - Dur



As - Dur



a - Moll



e - Moll



JMLA Bronze - Tonleitern

Waldhorn (f - e²)

portato, legato, staccato



NIEDERÖSTERREICHISCHER
BLASMUSIKVERBAND

♩ = 92

h - Moll

fis - Moll

cis - Moll

d - Moll

JMLA Bronze - Tonleitern

Waldhorn (f - e²)

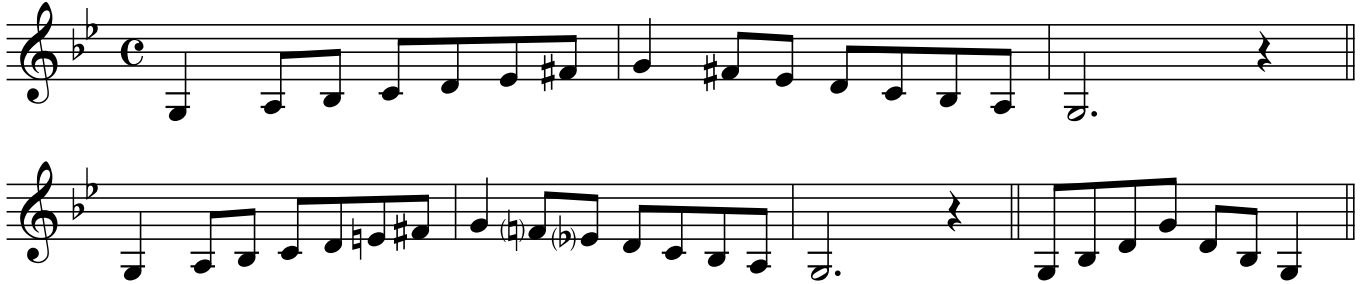
portato, legato, staccato



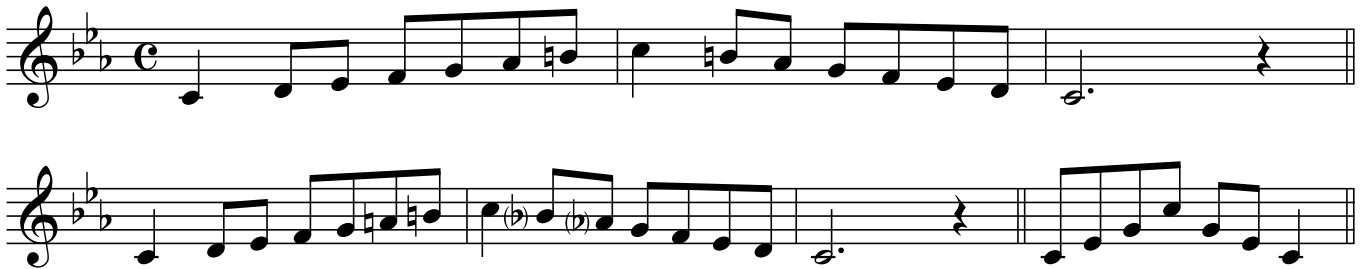
NIEDERÖSTERREICHISCHER
BLASMUSIKVERBAND

♩ = 92

g - Moll



c - Moll



f - Moll



chromatische Skala

